

DJI 機器の飛行制限解除方法

2019年2月28日にDJIよりアナウンスされた新たなジオフェンスシステム、GEO2.0システムの導入によって空港周辺でのドローンのフライトができなくなっています。

都心部にある木更津空港も例外ではなく、当飛行場は空港の飛行制限区域外でもドローンのモーターを回そうとすると許認可空域として警告が出るようになっていました。

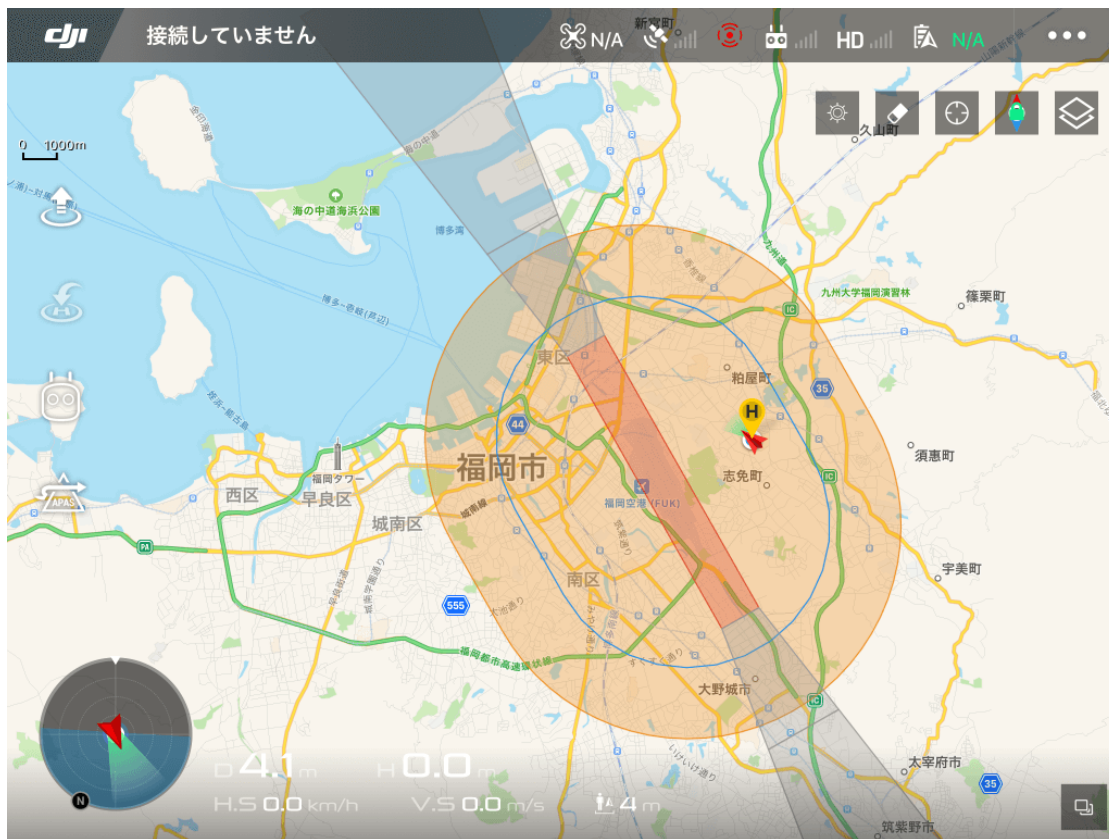
許認可空域での制限解除について説明いたします。

許認可空域の範囲

下の画像はDJIGO4アプリ上での福岡空港の周辺地図です。

赤色の部分は飛行制限空域、灰色の部分は高度制限空域となっており、オレンジ色のエリアの中の水色のラインから内側が許認可空域になっており、ドローンの飛行が制限されています。

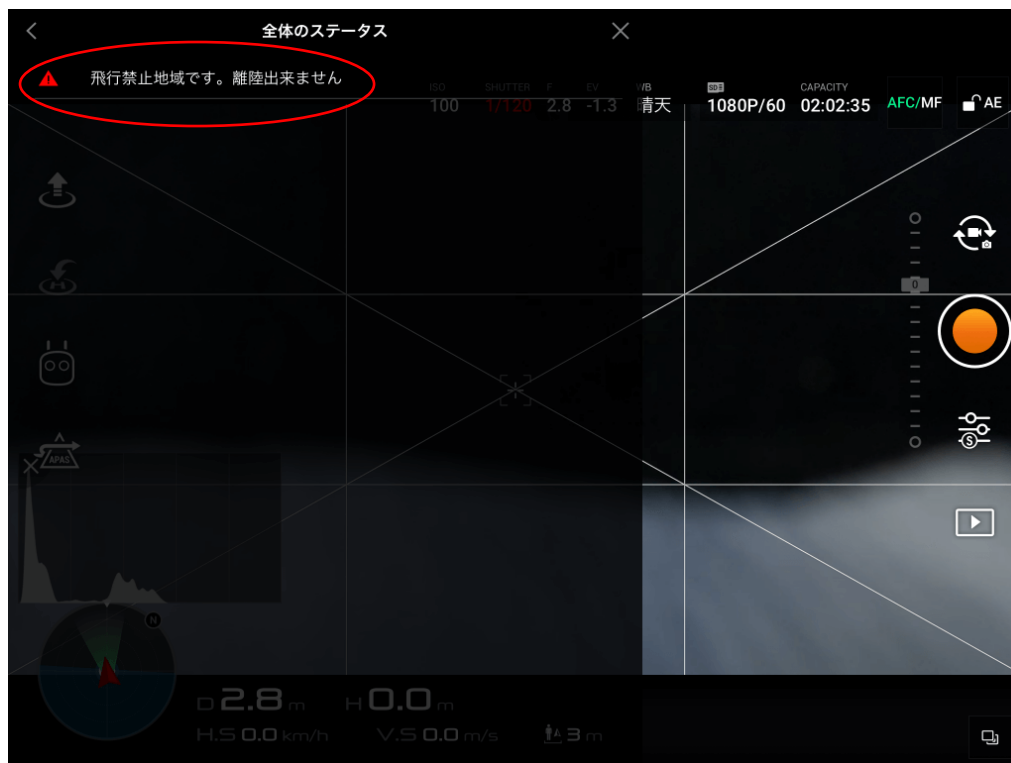
水色のラインから外側のエリアは強化警告区域となっています。



この地図情報はDJIのホームページからも参照できます。

警告表示 画面はすべて Mavic2Pro での場合です。

許認可空域内でドローンを起動した場合以下の表示になります。



表示され左上のステータスは赤色となり、飛行禁止地域と警告されます。

この状態でモータースタートを行うと、



飛行制限と怒られてしまい離陸できません。

解除の手順

それでは許認可空域内の制限解除の手順です。

先ほどの警告画面で文中に自己制限解除を申請しますか？とありますので、

「はい」を選択します。

初回の場合はこの画面の前に携帯電話番号と PIN コードを入力する画面が表示されます。

その場合、ご自身の携帯電話を入力すると SMS で 6 桁の PIN コードが送られてきますので、

送信から5分以内に送られた PIN コードを入力します。

それ以外の画面表示が出て先に進めない場合は DJI アカウントでログインできてない可能性があります。DJI G04 アプリがインターネット接続できる環境で左上の DJI ロゴから DJI アカウントでログインを行ってください。



画面に表示されている右側の3つの青い丸をタップし、すべてにチェックを入れ「はい」を選択します。



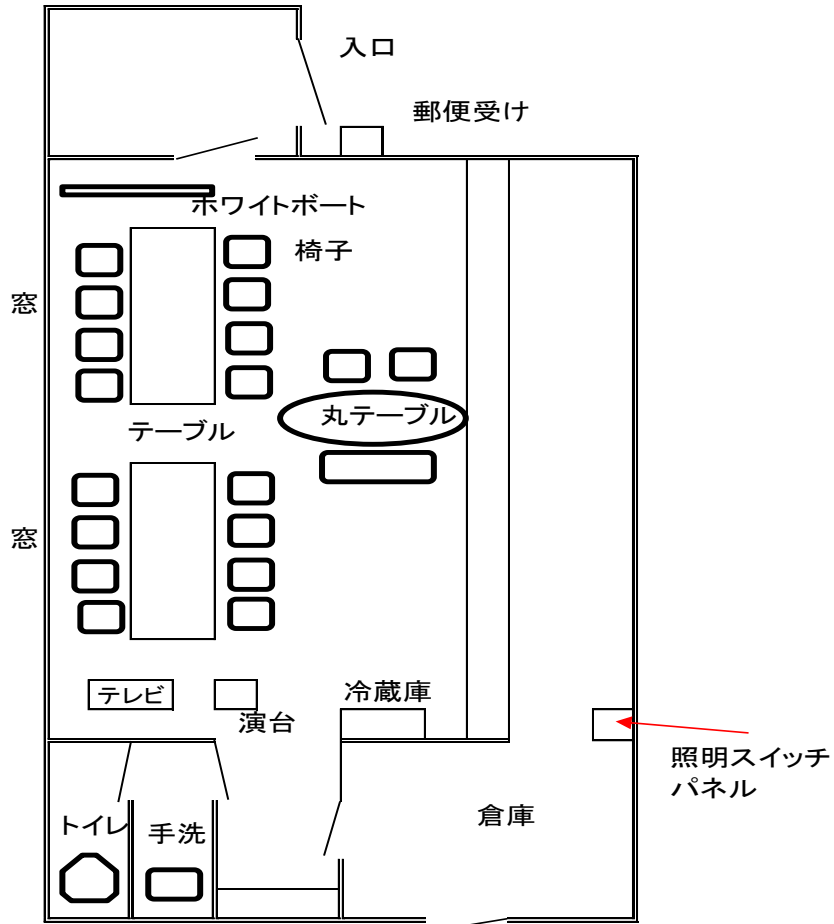
「ロック解除に成功しました」と表示されステータスが緑になり、この状態でフライトが可能になります。

その他ご不明な点があればご連絡ください。

NPO 法人袖ヶ浦ドローン協会 理事

木更津無人飛行機試験場 管理人 鶴岡 将 電話 090-2655-9758

木更津無人飛行機試験場 D-Caféレイアウト図



椅子・テーブルの移動は自由に行ってください。

天井照明は照明スイッチパネルのボリュームスイッチで調整してください。

無料でWi-Fiが使用できます。

飛行場航空写真

